

Con il patrocinio di



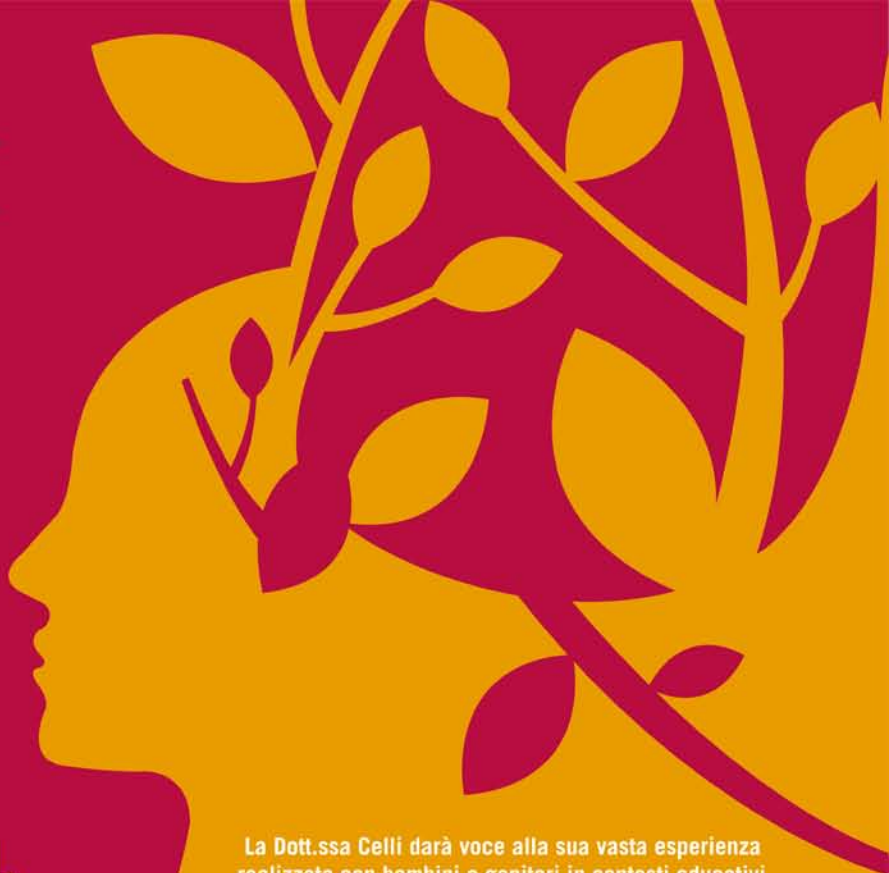
ME DI TA MON DO

DONATELLA CELLI. **BAMBINI, RELAZIONI,** **TRAUMI.** **COSTELLAZIONI** **FAMILIARI,** **SOMATIC** **EXPERIENCING.**

VENERDÌ 6 MAGGIO H 19.30

Sala Conferenze San Michele
Via Arco d'Augusto, 2 - Fano (PU)

Per info meditamondo@libero.it
Tel. 3281760671



La Dott.ssa Celli darà voce alla sua vasta esperienza realizzata con bambini e genitori in contesti educativi diversi. L'incontro si pone le seguenti finalità:

evidenziare ciò che può far fluire o ostacolare la relazione tra genitori e figli, tra insegnanti, alunni, genitori e ciò che crea benessere all'interno del sistema familiare e scolastico;

porre particolare attenzione agli eventi che causano stress e traumi individuali che, se sottovalutati o incompresi, producono malessere e conflitto;

proporre modalità d'intervento e strategie educative che riducono al minimo gli effetti post-traumatici;

mettere in luce ciò che può aiutare il bambino e la sua famiglia ad affrontare eventi difficili e ad instaurare il clima relazionale ed affettivo per vivere e crescere in modo armonioso e sereno con se stessi e gli altri.



DONATELLA CELLI Laureata in Pedagogia e Filosofia, ha conseguito un Master sul Disagio Preadolescenze, un diploma in MusicArTerapia nella Globalità dei Linguaggi, in Costellazioni Familiari, Comunicazione e Somatic Experiencing. Insegnante elementare, conduce laboratori teatrali e artistici in contesti educativi diversi, corsi di formazione per insegnanti ed educatori, seminari per genitori e figli, sessioni individuali di costellazioni familiari e somatic experiencing. Autrice di *Oltre il limite* (ed. Magi), *Il sentire dei bambini e I bambini, le relazioni, i traumi* (ed. Tecniche Nuove). www.cellidonatella.it



con il contributo di

